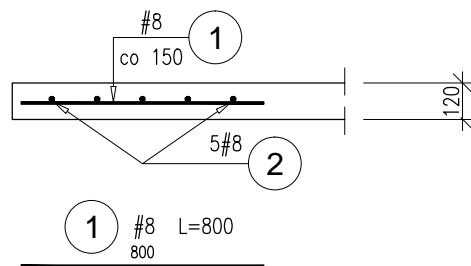
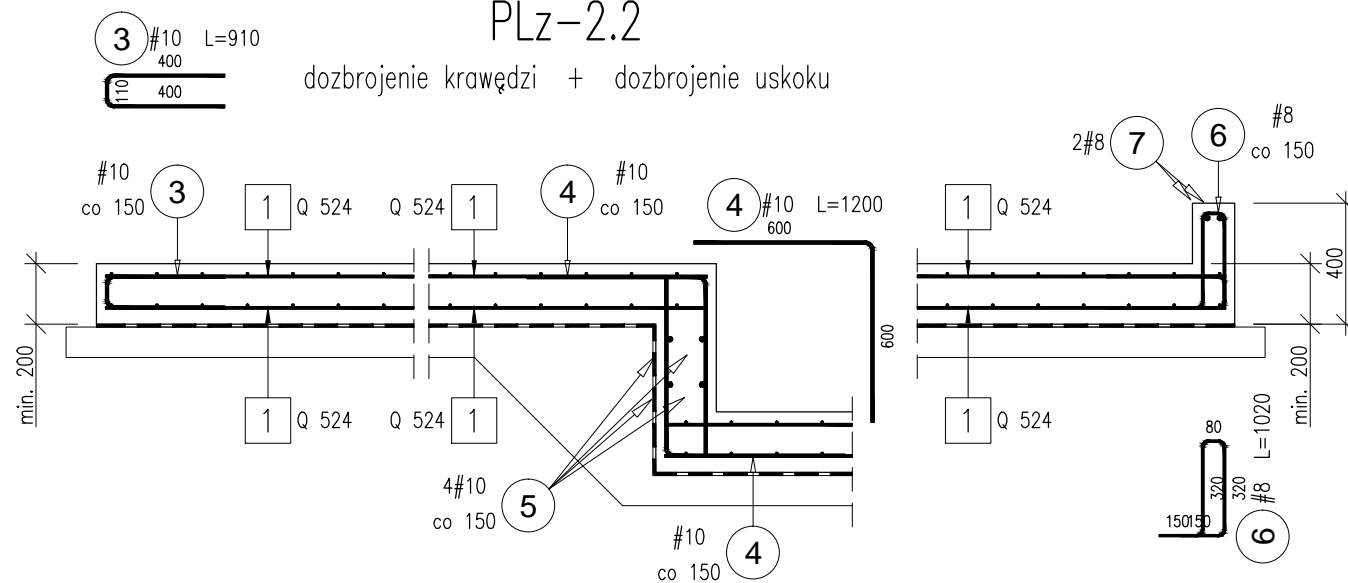


dozbrojenie krawędzi płyty



dozbrojenie krawędzi + dozbrojenie uskoku



ZESTAWIENIE SIATEK							
Poz.	Typ siatki	Średnica prętów (mm)	Wymiar oczka (mm)	Ciężar siatki (kg/m ²)	Powierzchnia (m ²)	Ilość warstw (-)	Ciężar łączny (kg)
1	Q 524	10.0 10.0	150 150	~8.30	~73	2	1212
Masa ogółem: (kg)							1212

UWAGI:

1. Z tytułu zakładów zwiększono powierzchnię siatek o $\sim 20\%$.

Elementy		Nr pręta	Średnica	Długość (m)	Ilość prętów		Długość całkowita pręta (m)	
Nazwa	Ilość				w elemencie	ogółem	A—III	
							# 8	# 10
Dozbrojenie płyty gr. 12 cm	1	1	8	0,80	600	600	480,00	
		2	8	96,00	5	5	480,00	
Dozbrojenie płyty gr. 20 cm	1	3	10	0,91	230	230		209,30
		4	10	1,20	220	220		264,00
		5	10	18,00	4	4		72,00
		6	8	1,02	180	180	183,60	
		7	8	30,00	2	2	60,00	
Długość wg średnic (m)							1203,60	545,30
Masa 1 m pręta (kg/m)							0,40	0,62
Masa łączna wg średnic (kg)							475,4	336,5
Ogółem (kg)							812	

– PLz-1

C25/30, XC1

- PLz-2.1, PLz-2.2


C25/30 W8, XC2

STAL ZBROJENIOWA

A-IIIIN (B500 B)

UWAGI:

1. Wymiary podano w [mm], rzędne wysokościowe w [m].
2. Otulina: spód – 5.0 cm; pozostałe – 3.0 cm.
3. Płyty PLz-1, PLz-2.1 zbrojona zbrojeniem rozproszonym oraz prętami zbrojeniowymi.
4. Pręty bez podanego kształtu są prętami prostymi.
5. Pręty łączyć na długości na zakład min. 800 mm.
6. Pręty dopasować do szalunku.

ORLEN S.A. ul. Chemików 7, 09-411 Płock		STADIUM: PT
	AGP1 sp. z o.o. 53-150 Wrocław, ul. Gajowicka 166/5	REWIZJA: —
TEMAT:	BUDOWA STACJI PALIW WRAZ Z NIEZBĘDNĄ INFRASTRUKTURĄ, OBIEKTAMI I URZĄDZENIAMI BUDOWLANymi	DATA: WRZESIEŃ 2025
ADRES:	Al. Piłsudskiego, 05-270 Marki działka nr 14, 15, obręb ew. 0031, jednostka ew. 143402_1	SKALA: 1:25
NAZWA RYSUNKU:	PAWILON. PŁYTY POSADZKOWE	K-01.5
KONSTRUKCJA PROJEKTANT:	mgr inż. Mariusz Nieciąg	
KONSTRUKCJA SPRAWDZAJĄCY:	mgr inż. Jarosław Skolasiński	